

An aerial photograph of a beach. The top half of the image shows the ocean with white-capped waves crashing onto a sandy shore. The bottom half shows the beach itself, with some green vegetation on the left side. The overall color palette is dominated by blues, greens, and sandy tones.

# POLÍTICA DE SOSTENIBILIDAD

**Orienta Capital**  
Asesores Patrimoniales

[www.orientacapital.com](http://www.orientacapital.com)





## Índice

- Introducción
- Sobre nosotros
- Gestión y compromiso responsable
- Inversión y asesoramiento responsable
- Equipo de supervisión de la sostenibilidad
- Compromiso con la creación de nuevas inversiones sostenibles



Orienta Capital, como participante en los mercados financieros mediante la creación de productos financieros y la prestación de servicios de gestión de carteras y asesoramiento sobre inversiones, ha definido y aplica una **Política de Integración de Riesgos de Sostenibilidad**.

Nuestra responsabilidad debe ser la de invertir, no solo tratando de lograr objetivos financieros de rentabilidad, sino también tratando de cumplir criterios objetivos que contribuyan a alcanzar una economía más sostenible, que impacte de manera positiva en nuestros grupos de interés: socios, empleados, clientes, reguladores y la sociedad en general.

Procuramos ser **una empresa con alma**, preocupada por las personas, el entorno y nuestra actividad. Por eso, desde Orienta Capital hemos adquirido compromisos y llevamos a cabo acciones y prácticas en materia de sostenibilidad (sociales, ambientales y de buen gobierno - ASG) con el objetivo de contribuir al desarrollo sostenible.



## SOBRE NOSOTROS

**Orienta Capital** somos una sociedad especializada en dar asesoramiento financiero a patrimonios familiares, empresas e instituciones.

Además de rentabilizar los patrimonios de nuestros clientes de la manera más eficiente, ayudamos a generar riqueza en la sociedad mediante proyectos de economía real, impulsando nuevos modelos de negocio y generando empleo.

Nuestro equipo de **asesores y empleados** son nuestro **principal valor**. Personas altamente cualificadas para asesorar y gestionar patrimonios, basándose siempre en:

**TRANSPARENCIA**  
**FIABILIDAD**  
**CERCANÍA**  
**INDEPENDIENCIA**

**Orienta Capital** Una Sociedad Gestora de Instituciones de Inversión Colectiva (SGIC), regulada por **CNMV (Comisión Nacional del Mercado de Valores)** y sujeta a la directiva europea **MiFID**.

Creada en **2002**

Presencia en **7** provincias

Bilbao  
Donostia  
Vitoria-Gasteiz  
Pamplona  
Madrid  
Valencia  
Murcia



**60** profesionales

**24** socios- **40%**

**22** mujeres- **36,66%**

**100%** de los/as empleados/as con contratos indefinidos

## GESTIÓN Y COMPROMISO RESPONSABLE

Desde Orienta Capital contribuimos con los Objetivos de Desarrollo Sostenible de Naciones Unidas (ODS), integrándolos en nuestra visión estratégica al considerarlos como parte esencial de nuestro plan de negocio y estableciendo acciones concretas para cada uno de ellos:





## OBJETIVOS MEDIOAMBIENTALES

**En Orienta Capital contamos con una serie de acciones que tienen como objetivo un uso responsable de los recursos naturales, reducir la contaminación y los residuos, así como ser energéticamente más eficientes:**

- Reducción del consumo energético mediante el apagado o bloqueo de los equipos, monitores e impresoras sin actividad durante un tiempo y la instalación de luces led o de bajo consumo.
- Ahorro de papel y tinta de las impresoras y fotocopiadoras a través de la digitalización de procesos y documentación.
- Compromiso de consumo de agua responsable y disposición de purificadoras de agua.
- Menor contaminación por transporte privado promoviendo las reuniones y formaciones telemáticas.
- Reciclaje de papel y plásticos mediante la utilización de contenedores específicos.



## OBJETIVOS SOCIALES

**En Orienta Capital actuamos en pro de la igualdad, la integración y la responsabilidad con nuestros grupos de interés:**

- Compromiso con el bienestar de los empleados a través de seguros médicos y fomento de hábitos y prácticas saludables mediante charlas con nutricionistas, disponibilidad de gimnasio gratuito, posibilidad de adquisición de hortalizas a agricultores de proximidad, reparto de fruta en las oficinas.
- Beneficios laborales para empleados como permisos para conciliación familiar y/o teletrabajo, cheques comida o promoción interna.
- Incentivar el desarrollo profesional mediante la formación de los empleados, con cursos de formación gratuitos.
- Promoción de la igualdad de género en puestos directivos y responsables de área.
- Colaboración con organismos sociales como fundaciones.
- Firma de convenios de prácticas con universidades públicas y privadas ofreciendo prácticas laborales remuneradas.
- Realización de acciones solidarias y sociales como recogida de tapones para fines benéficos, donaciones a asociaciones locales deportivas.



## OBJETIVOS DE BUEN GOBIERNO

**Un correcto comportamiento de la empresa y de su gobierno corporativo, es de vital importancia para Oriente Capital. Por eso, contamos con medidas que avalan su calidad y eficacia.**

- Integración en los procesos de Due Diligence y selección de inversiones de cuestiones relacionadas con factores ESG y cómo éstos afectan o no a las mismas.
- Adopción de políticas específicas en protección al cliente.
- Proteger la confidencialidad de los datos de los clientes, manteniendo en todo momento los estándares más altos de seguridad de la información.
- Aplicación de mecanismos para la gestión de posibles denuncias en temas éticos.
- Compromiso con la transparencia, ausencia de conflictos de interés y ética en todos los procesos y decisiones de gestión.
- Colaboración y búsqueda de sinergias con socios y grupos de interés con el objetivo de contribuir a la sostenibilidad.



## INVERSIÓN Y ASESORAMIENTO RESPONSABLE

La Política de Integración de los Riesgos de Sostenibilidad de Oriente Capital responde al Plan de Acción de Finanzas Sostenibles de la Comisión Europea (Reglamento SFDR) donde se establece la necesidad de especificar cómo se integran en sus procesos de gestión de inversiones, así como evaluar de manera continua, todos los riesgos de sostenibilidad pertinentes que pudieran tener un efecto material negativo en la rentabilidad financiera de la inversión y divulgar esta información.





## OBJETIVOS DE LA POLÍTICA

El riesgo de sostenibilidad incluye aspectos ambientales, sociales y de gobernanza de las inversiones. Si estos aspectos están mal gestionados podrían provocar pérdidas en el valor de las inversiones de los clientes de Oriente Capital.

**Mediante la Política de Integración de los Riesgos de Sostenibilidad, Oriente Capital trata de definir y regular la incorporación de los factores ambientales, sociales y de gobernanza (ASG) en los procesos de inversión, selección de instrumentos financieros y servicios de Asesoramiento y Gestión Discrecional de carteras prestados por Oriente Capital.**

Su objetivo es establecer los procedimientos, metodologías y sistemas de gobernanza necesarios para realizar la evaluación de los riesgos y oportunidades de inversión mediante la incorporación de criterios ASG.



## MODELO DE INTEGRACIÓN Y METODOLOGÍA

**Para la implementación de esta Política** y poder efectuar una correcta integración de los criterios ASG en los procesos de inversión que lleva a cabo, **Oriente Capital dispone tanto de los sistemas y medios técnicos, como humanos necesarios.**

El modelo de integración propio establecido se basa en el seguimiento y análisis continuo de aspectos cuantitativos de los fondos de inversión en los que Oriente Capital decide invertir o recomendar a sus clientes bajo el servicio de asesoramiento.

El análisis y seguimiento continuo se realiza a partir de **datos externos de proveedores que ofrecen información ASG** de la mayoría de fondos de inversión, así como ratings y scores basados en esta información. El Comité de Gestión y Producto de Oriente Capital tiene en cuenta toda esta información de la misma manera que tiene en cuenta aspectos económico-financieros para la toma de las decisiones de inversión.

En su metodología, Oriente Capital también ha integrado cuestiones relacionadas con criterios ASG, en **los procesos de Due Diligence** que realiza a las diferentes gestoras evaluadas para formar parte de las inversiones seleccionadas.

De esta forma, se garantiza la disposición de información ASG con carácter previo a la toma de las decisiones de inversión o a la emisión de recomendaciones, permitiendo así valorar previamente los riesgos ASG derivados de esas inversiones.





## EQUIPO DE SUPERVISIÓN DE SOSTENIBILIDAD

**Orienta Capital** ha creado un **Equipo de Supervisión de Sostenibilidad** con el objeto de desarrollar la Política de Sostenibilidad, así como realizar un seguimiento de la misma.

Asimismo, el Equipo de Supervisión **reportará** puntualmente la evolución de la Política de Sostenibilidad **al Consejo de Administración**, que estará informado en todo momento.

Aunque en un primer momento sea este equipo el que lidere el desarrollo y supervisión de la Política de Sostenibilidad, el propósito de Orienta Capital es que paulatinamente se vaya **involucrando al resto de profesionales de la empresa**. Para ello, dentro del **Plan de formación continua** se incluirán módulos relacionados con la sostenibilidad, los criterios ASG, las inversiones sostenibles y la regulación de esta materia.

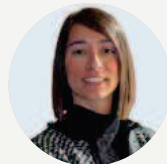
### Equipo de Supervisión de Sostenibilidad



**Borja García**  
Director General y  
Consejero



**Pablo Valdés**  
Director de Dpto.  
de Gestión y Producto



**Leticia Ignacio**  
Directora de Dpto.  
de Control de Riesgos



**Diego Soriano**  
Responsable de  
Organización y Procesos



**Mikel Colina**  
Coordinador de Negocio y  
Responsable ASG





## COMPROMISO CON LA CREACIÓN DE NUEVAS INVERSIONES SOSTENIBLES

Además de las recomendaciones que hacemos a nuestros clientes sobre productos sostenibles de terceros, tenemos el **firme compromiso de crear vehículos de inversión propios en base a criterios sostenibles**, como por ejemplo:

**LANTIA FONDO DE INVERSIÓN:** Primer Fondo de Orienta Capital completamente sostenible. Promueve características sociales y ambientales y cumple con el Artículo 8 de la Normativa Europea de Inversiones.

**PROYECTOS DE ECONOMÍA REAL:** Nuestros proyectos de economía real (hostels, residencias de estudiantes, coliving, etc.) se llevan a cabo cumpliendo criterios de sostenibilidad como la iluminación, aislamientos, materiales utilizados, etc.

Asimismo, apostamos por la evolución continua de nuestros productos y fondos de inversión ya existentes, aplicando pautas y normas de sostenibilidad.







**Orienta Capital**  
Asesores Patrimoniales

**BILBAO**

Calle Rodríguez Arias nº 15 - 6º Piso  
48009 Bilbao (Vizcaya)  
Teléfono: 946 611 730 / Fax: 944 237 171

**MADRID**

Calle Claudio Coello, 16 - 2º izda.  
28001 Madrid  
Teléfono: 917 820 206 / Fax: 917 820 731

**SAN SEBASTIAN- DONOSTIA**

Calle Loyola 1 - 1º  
20004 San Sebastián  
Teléfono: 943 569 190

[www.orientacapital.com](http://www.orientacapital.com)